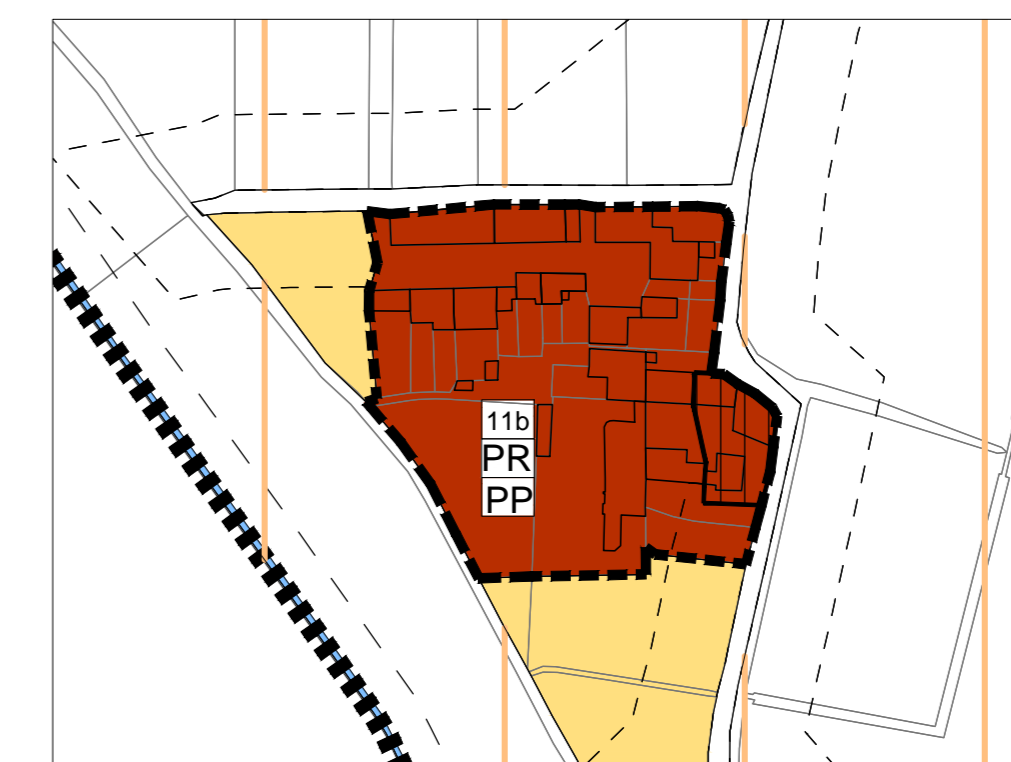


LEGENDA			
SISTEMA INFRASTRUTTURALE			
1	Nuove strade di piano		
2	Rotatoria a raso esistente		
3	Rete ecologica provinciale: corridoi		
4	Percorsi naturalistici ciclo pedonali di interesse sovracomunale		
5	Percorsi naturalistici ciclo pedonali di interesse comunale di progetto		
6	Raccordo Variante Strada Provinciale 28 (Autostrada CR-MN)		
SISTEMA DEI VINCOLI DERIVATI			
2	Zone di rispetto cimiteriale		
3	Zone di rispetto stradale		
4	Zone di rispetto pozzo ad uso idropotabile		
5	Centuriazione romana		
6	Zone rispetto canale Delmona		
7	Zone di rispetto Oleodotto Cremona - Ostiglia		
8	Distanze di salvaguardia Allevamento bovini - 200 mt. Allevamento suini - 500 mt.		
9	Zona di rispetto linea Alta Tensione		
10	Zona di rispetto linea Media Tensione		
11	Corpi idrici		
12	Zone di rispetto		
SISTEMA RESIDENZIALE-COMMERCIALE			
1	Area A1 - Nucleo di antica formazione		
2	Area A2 - Edifici e parchi di antica formazione		
3	Area B1 - Aree residenziali di recente impianto urbano		
4	Area C1 - Aree residenziali di trasformazione urbana		
5	Area C2 - Aree commerciali di trasformazione urbana		
6	Patrimonio edilizio da recuperare		
7	Programma Integrato d'Intervento: Ambiti di trasformazione urbana		
SISTEMA PRODUTTIVO			
1	Area D1 - Aree per insediamenti industriali/artigianali consolidato		
SISTEMA DEI SERVIZI PUBBLICI - esistenti			
Municipio	Cimitero	Campo di gioco	Piazzola ecologica
Edifici per il culto	Parcheggi	Verde pubblico	Acquedotto
SISTEMA DEI SERVIZI PUBBLICI - di progetto			
Parcheggi	Verde pubblico	Piazza	Impianti sportivi
SISTEMA del PAESAGGIO AGRICOLO			
1	Area E1 - Aree agricole di interesse comunale invariante		
2	Area E2 - Aree agricole di interesse comunale		
3	Area E3 - Aree agricole di interesse sovracomunale		
4	Area E4 - Aree agricole sottoposte ad accordo di programma		
5	Area E5 - Aree a verde privato		
6	Ambiti agricoli di supporto alla rete ecologica regionale		
7	Ambiti agricoli di consolidamento dei caratteri naturalistici (rete ecologica comunale)		
8	Filari alberi esistenti e di progetto		
9	Cascina di particolare pregio ambientale		
10	Cascina di particolare pregio architettonico		
11	Edifici residenziali ricadenti in zona agricola (non congrui)		



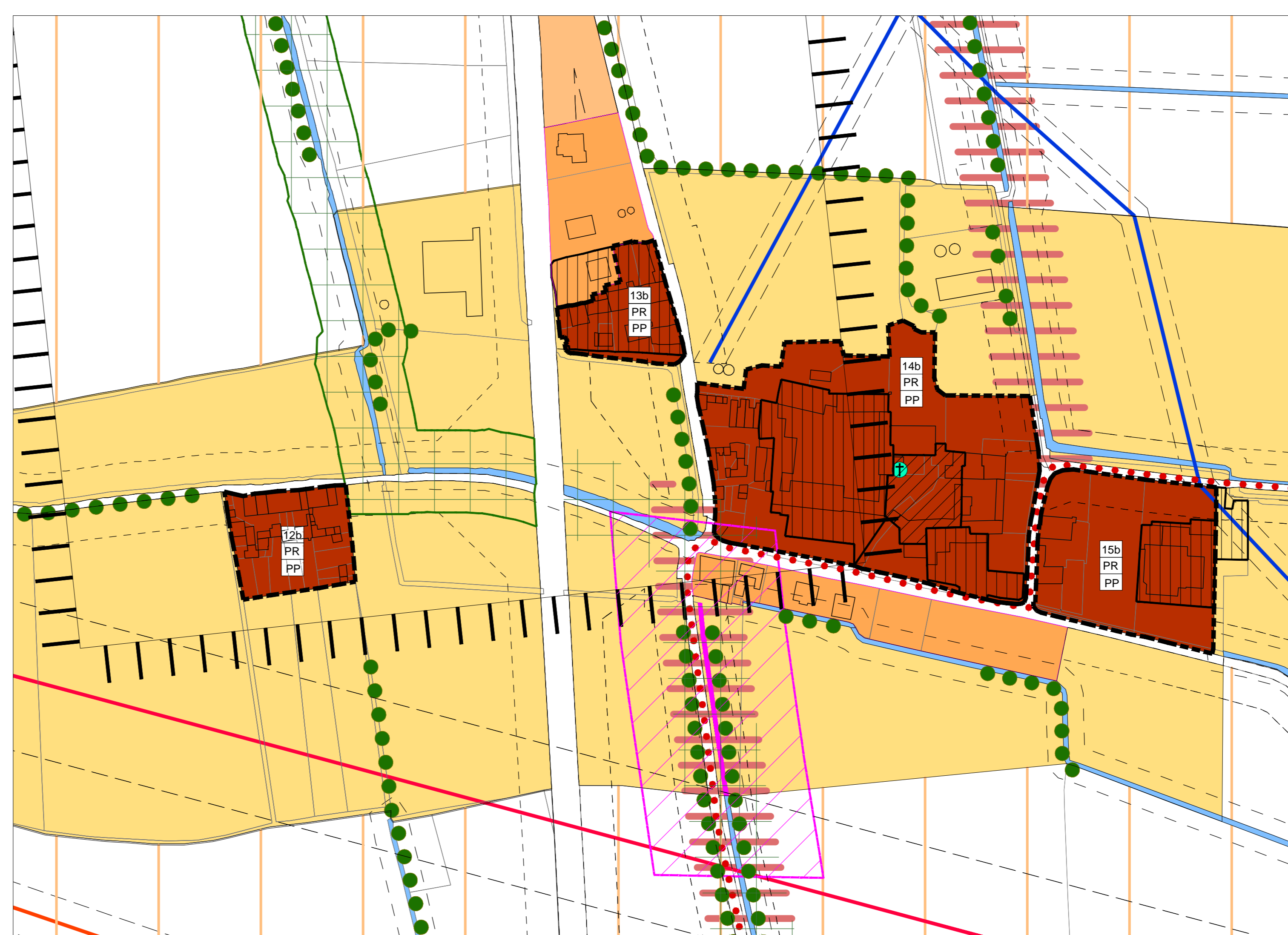
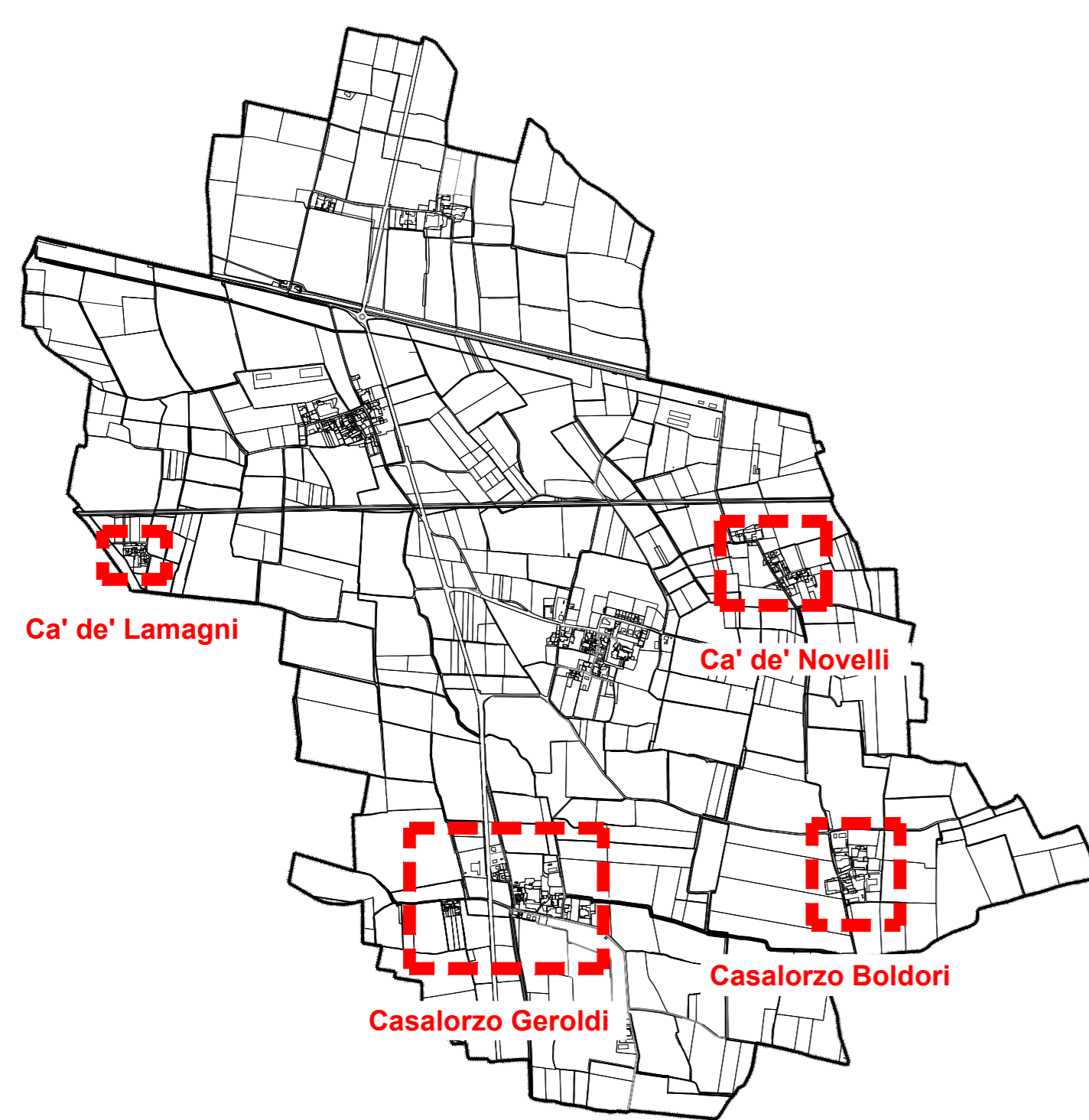
Ca' de' Lamagni



Ca' de' Novelli



Casalorzo Boldori



Casalorzo Geroldi

Comune di Derovere
Provincia di Cremona

P.G.T.

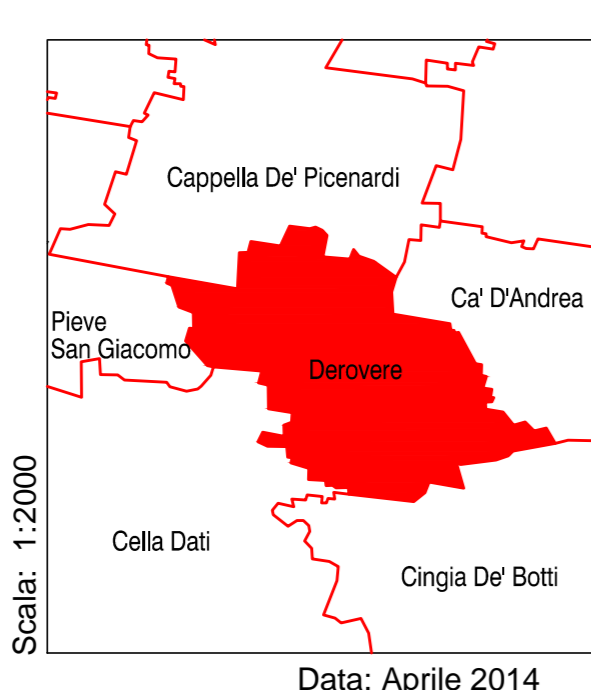
Piano delle Regole (PdR)

TAV.D.03.2 Carta delle azioni di piano:
Frazioni

Il direttore tecnico:
Arch. Maurizio Zaglio

Il Sindaco:
Sig. Massimo Suardi

Il segretario comunale:
Dott.ssa Claudia Pelizzoni



Scala: 1:2000
Data: Aprile 2014

Adozione	delibera C.C.	n.	del
Approvazione	delibera C.C.	n.	del
Pubblicazione	BURL	n.	del