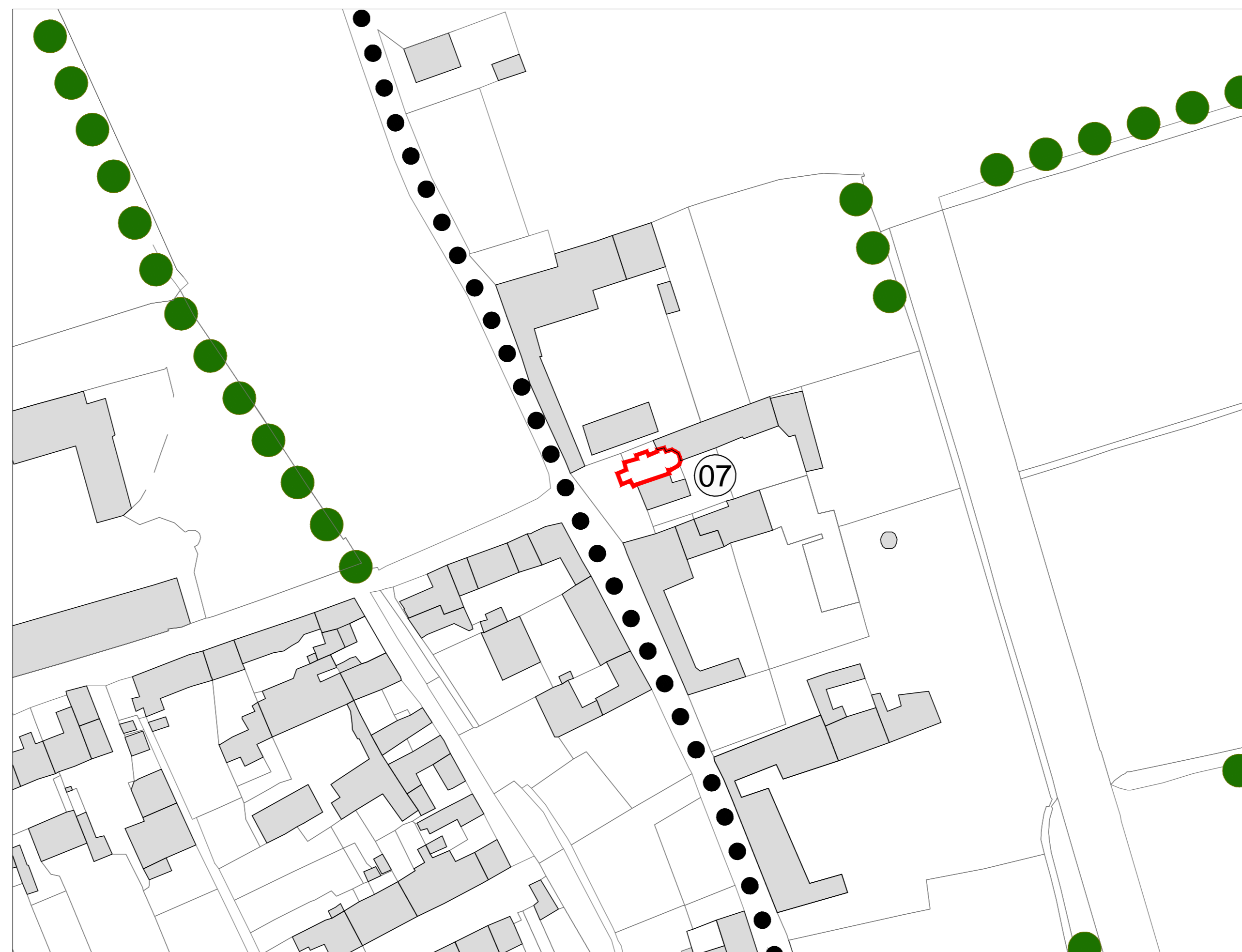
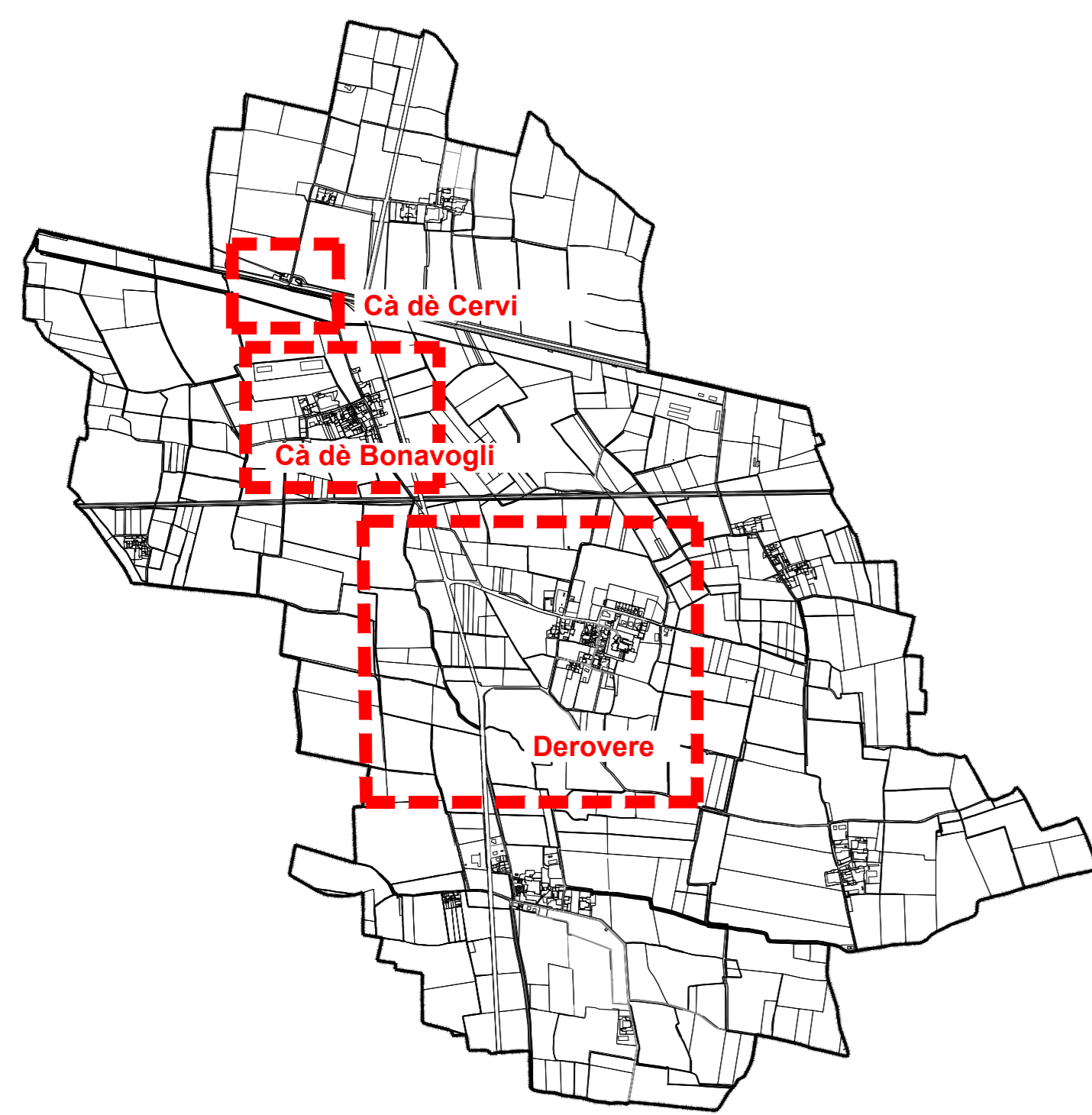


Cà de Cervi



Cà de Bonavogli

SERVIZI ESISTENTI		
DEROVERE		
1	Municipio	m.q. 1.209
2	Ufficio Postale	m.q. 45
3	Cimitero Comunale	m.q. 3.250
4	Chiesa di San Giorgio a Derovere	m.q. 1.223
5	Casa Parrocchiale	m.q. 177
6	Santuario della Beata Vergine a Cà de Cervi	m.q. 1.238
7	Chiesa di S. Fermo a Cà de Bonavogli	m.q. 103
8	Piazzola Ecologica	m.q. 1.314
9	Pozzo acquedottistico	m.q. 401
10	Verde attrezzato	m.q. 2.456
11	Campo da calcio	m.q. 8.759
12	Campo polivalente	m.q. 597
13	Parcheggio pubblico	m.q. 629
14	Parcheggio cimitero	m.q. 172
15	Parcheggio Santuario della Beata Vergine a Cà de Cervi	m.q. 489
TOTALE		m.q. 22.062



Capoluogo

Comune di Derovere
Provincia di Cremona

P.G.T.

Piano dei Servizi (PdS)

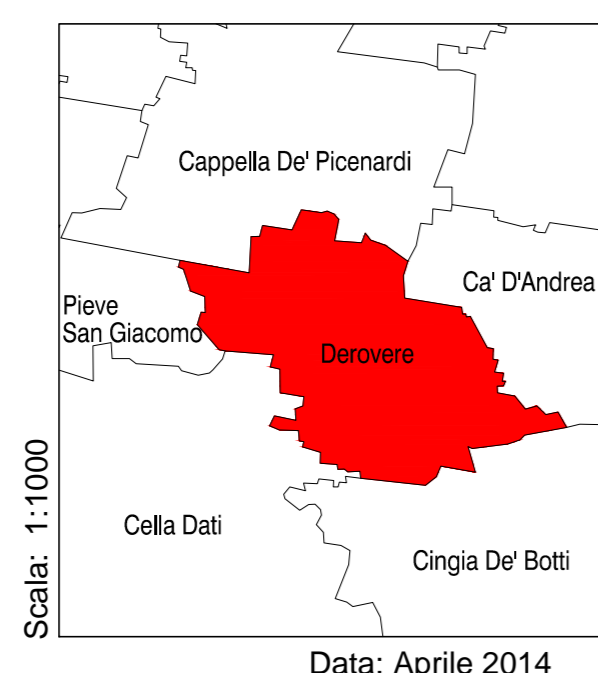
TAV.C.03 Carta dei servizi esistenti

Il direttore tecnico:
Arch. Maurizio Zaglio



Il Sindaco:
Sig. Massimo Suardi

Il segretario comunale:
Dott.ssa Claudia Pelizzoni



Scala: 1:1000

Data: Aprile 2014

Adozione	delibera C.C.	n.	del
Approvazione	delibera C.C.	n.	del
Pubblicazione	BURL	n.	del